

# DOLISTNE DOKARMIANIE JESIENIĄ MAGNEZEM I SIARKĄ



## Magnez dla każdej gleby

W większości gleb w Polsce brakuje magnezu, ponieważ nasze gleby z natury są ubogie w ten makroskładnik. Szczególnie duże niedobory występują na glebach lekkich i kwaśnych. Również na glebach, na których stosuje się duże dawki potasu lub odpowiednio wapnowanych może nastąpić zjawisko antagonizmu (wypierania jednego składnika drugim z kompleksu sorpcyjnego). Taka zależność zachodzi pomiędzy magnezem a potasem lub wapniem.

## Fazy wzrostu roślin a potrzeby magnezowe

Magnez odgrywa ważną rolę w tworzeniu chlorofilu i procesie fotosyntezy. Również wszystkie organy magazynowe rośliny (korzeń, bulwa, ziarno) w znaczący stopniu mogą odczuć jego brak. We wczesnych fazach wzrostu rzepaków czy zbóż, szczególnie trudno stwierdzić niedobór tego składnika, oceniając tylko wizualnie jej stan. Nawet kiedy na liściach nie zauważamy niedoborów, to przyglądając się systemowi korzeniowemu możemy stwierdzić bolesną prawdę. Tylko dobrze rozbudowany system korzeniowy umożliwi wiosną optymalny wzrost i stanowi ide-

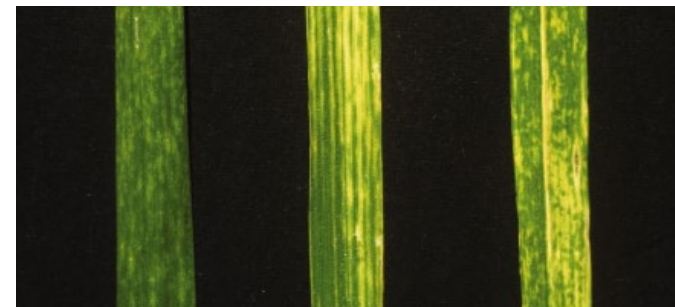
alną ochronę przed stresem związanym z suszą. Już jesienią zapotrzebowanie np. rzepaku na ten makroskładnik jest wysokie i wynosi ok. 20 kg MgO/ha.

## Siarka razem z magnezem na jesień

Dobre zaopatrzenie w siarkę umożliwi efektywne wykorzystanie azotu i odpowiedni rozwój roślin już jesienią. Połączenie magnezu i siarki w formie rozpuszczalnej w wodzie i tym samym szybko dostępnej dla rośliny to doskonałe rozwiązanie.

## Dolistne nawożenie produktami EPSO

W przypadku doraźnego niedoboru magnezu i siarki, optymalne zaopatrzenie w te składniki jesienią możliwe jest przy zastosowaniu nawożenia dolistnego w dawce 10–15 kg EPSO Top lub EPSO Microtop na ha (rzepak i zboża). Stosowanie dolistnego siarczanu magnezu pozwala roślinom na natychmiastowe pobranie magnezu i siarki, niezależnie od warunków glebowych. Stosowane składniki dostępne są dla roślin bez względu na typ i odczyn gleby. Forma siarczanowa składników zapewnia ich łatwą rozpuszczalność.



Niedobory magnezu w pszenicy objawiają się paciorkowatym przebarwieniem



Niedobory siarki jesienią w rzepaku

**EPSO**<sup>®</sup>**Top**

16% MgO · 32,5% SO<sub>3</sub>

**EPSO**<sup>®</sup>**Microtop**

15% MgO · 31% SO<sub>3</sub>  
0,9% B · 1% Mn

**EPSO**<sup>®</sup>**Combitop**

13% MgO · 34% SO<sub>3</sub>  
4% Mn · 1% Zn

**K+S Polska sp. z o.o.**

ul. 28 czerwca 1956r. nr 404 · 61-441 Poznań · tel. +48 61 628 52 10  
info.kali@ks-polska.com · www.ks-polska.com

Spółka należąca do Grupy K+S

