

Wiosenne dokarmianie rzepaku i zbóż



Rzepak lubi bor i mangan

Wiosenne nawożenie w uprawie rzepaku ma na celu przede wszystkim szybką mobilizację roślin do regeneracji, odbudowę liści oraz systemu korzeniowego. W tym czasie należy uzupełnić brakujące makroelementy (potas, magnez i siarkę w nawozie Korn-Kali) jak również mikrośladowki. Najważniejszymi mikroelementami dla rzepaku są bor i mangan. Bor odpowiada za stymulowanie systemu korzeniowego oraz za transport cukrów w roślinie. Mangan natomiast uczestniczy w procesach kontrolujących stresy w roślinie np. suszę. Zwiększa też pobieranie składników pokarmowych we wczesnych fazach rozwojowych. Ściśle związany jest również z metabolizmem azotu. W rzepaku zalecamy stosowanie dolistnie nawozu **EPSO Microtop (15% MgO, 31% SO₃, 0,9% B, 1% Mn)**. Zalecana dawka to 5 kg EPSO Microtop na 100 litrów wody. Można stosować od stadium rozety do kwitnienia kilkakrotnie, w zależności od stanu odżywienia plantacji.

Magnez i siarka w zbożach

Odpowiednio wczesna aplikacja magnezu zapewnia roślinom dobre wykorzystanie składników pokarmowych a przede wszystkim większą zdolność do pobierania wody w krytycznych fazach rozwojowych. Magnez jest głównym składnikiem chlorofilu i bierze udział w wielu procesach enzymatycznych. Jego niedobór powoduje silne zahamowanie wzrostu liścia flagowego zbóż, który w dużym stopniu decyduje o jakości wytwarzanego plonu. Siarka bierze udział w syntezie białek oraz

aminokwasów, gwarantuje prawidłowy rozwój części generatywnych, niezbędnych do osiągnięcia zakładanego poziomu plonowania. Stosowanie nawozu dolistnego EPSO Top pozwala roślinom na natychmiastowe pobranie aplikowanych składników odżywczych, niezależnie od panujących warunków środowiskowych.

EPSO Top® i EPSO Microtop® – zastosuj teraz!

Stosowane składniki w nawozach EPSO Top i EPSO Microtop dostępne są dla roślin bez względu na typ i odczyn gleby. Forma siarczanowa składników zapewnia ich łatwą rozpuszczalność. Z nawozem **EPSO Top (16% MgO i 32,5% SO₃)** dostarczymy roślinom szybko dostępny magnez i siarkę, a efekty zabiegu zauważalne będą już po kilku dniach. Nawóz EPSO Top może być połączony z większością środków ochrony roślin, nie powodując żadnych niekorzystnych skutków. Siarczan magnezu jest łatwy w stosowaniu i bardzo dobrze rozpuszcza się w wodzie. Zalecana dawka EPSO Top to 5 kg nawozu na 100 l wody zarówno dla zbóż jak i dla rzepaków.

EPSO Top®

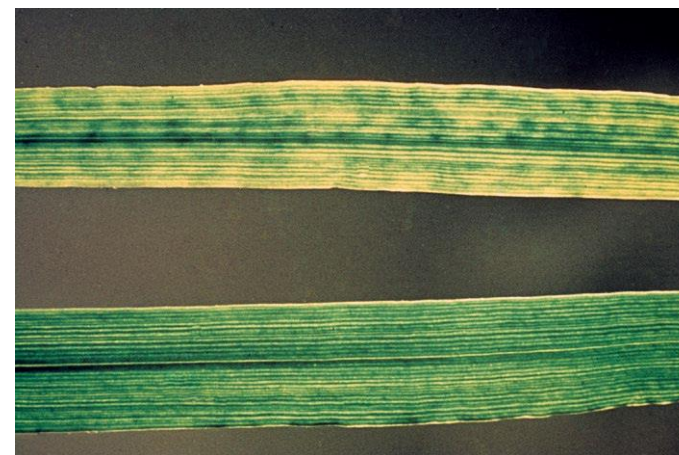
16% MgO · 32,5% SO₃

EPSO Microtop®

15% MgO · 31% SO₃ · 0,9% B · 1% Mn



Rys. 1 Objawy niedoboru siarki w rzepaku



Rys. 2 Objawy niedoboru magnezu w pszenicy



K+S Polska sp. z o.o.

ul. 28 czerwca 1956r. nr 404 · 61-441 Poznań · tel. +48 61 628 52 10 · fax +48 61 628 09 55
info.kali@ks-polska.com · www.ks-polska.com

Spółka należąca do Grupy K+S